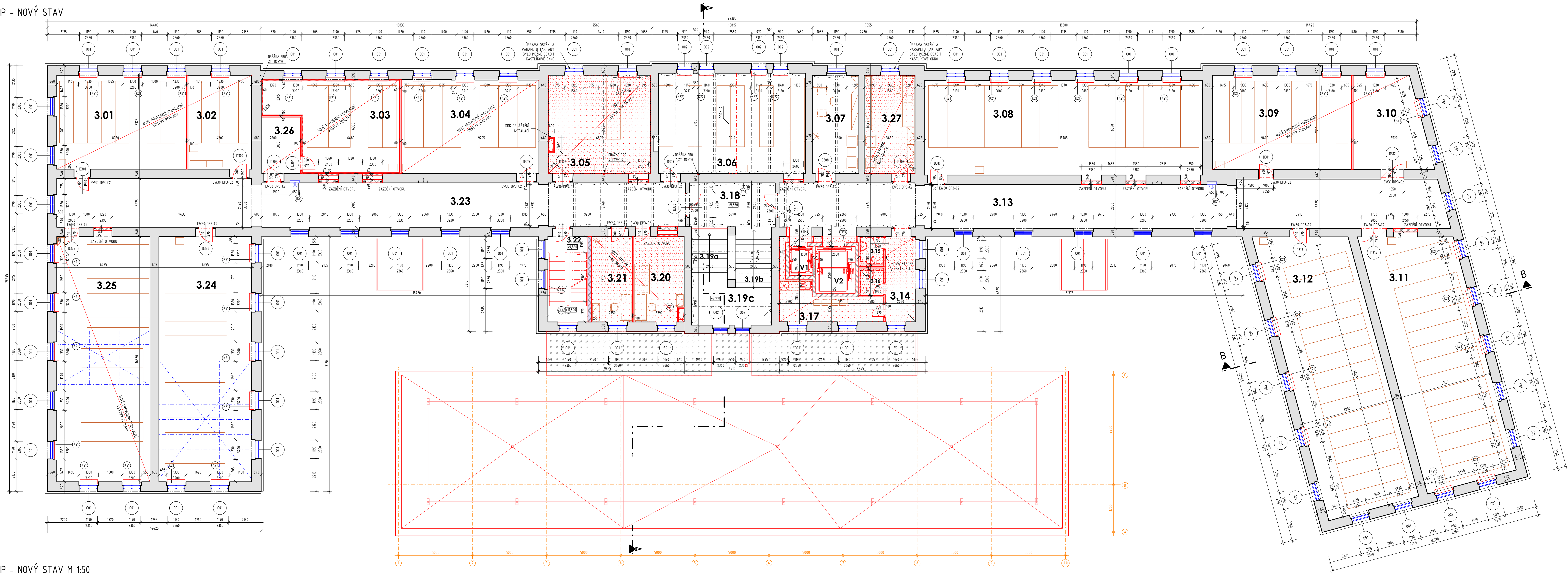
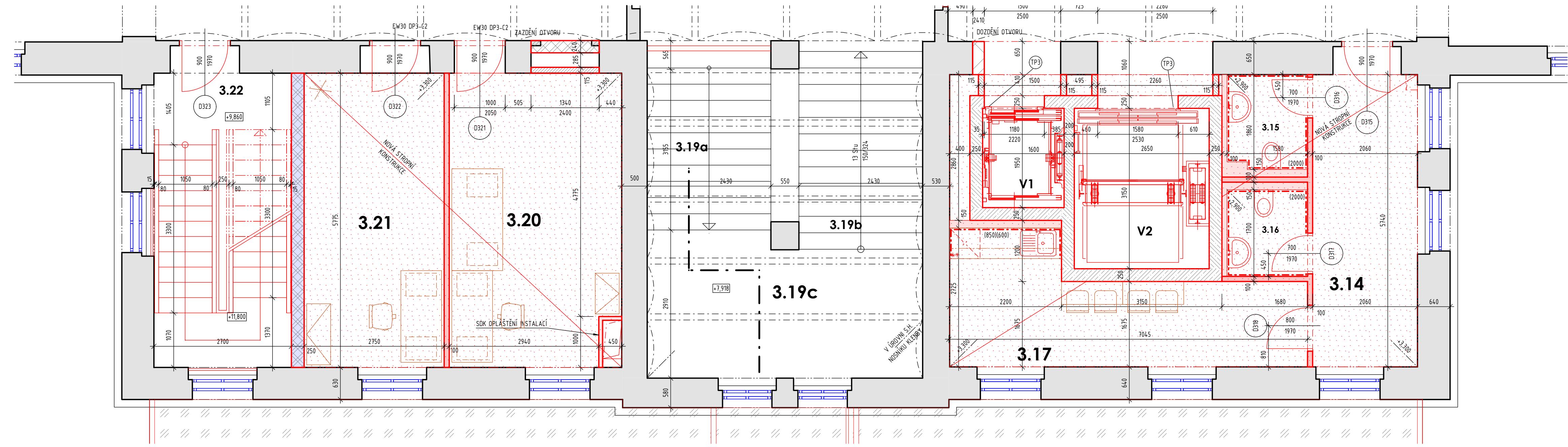


PŮDORYS 3.NP - NOVÝ STAV



PŮDORYS 3.NP - NOVÝ STAV M 1:50



GAYEROVA KASÁRNA

LEGENDA MÍSTNOSTÍ

ČÍSLO MÍSTNOSTI	ÚČEL MÍSTNOSTI	PLOCHA (m²)	PODLAHY	OSN.	OPRAVA PRŮVLOČNÝCH PRVKŮ	STŘEŠNÍ	POZNÁMKA
3.01	DEPOZITÁŘ PŘÍSTROJŮ	57,45	EPPOKOVÁ STĚNA	P7	MALBA	MALBA	
3.02	DEPOZITÁŘ NUMISMATIKY	28,26	EPPOKOVÁ STĚNA	P7	MALBA	MALBA	
3.03	DEPOZITÁŘ FOTO	49,33	EPPOKOVÁ STĚNA	P7	PUR SENOVÉ PANELE	PUR SENOVÉ PANELE	
3.04	DEPOZITÁŘ MALÍŘA	60,32	EPPOKOVÁ STĚNA	P7	MALBA	SDK	
3.05	DEPOZITÁŘ STANĚ TISKY A RUKOPISY	47,88	EPPOKOVÁ STĚNA	P4	MALBA	SDK	
3.06	DEPOZITÁŘ STANĚ TISKY A RUKOPISY	69,72	EPPOKOVÁ STĚNA	P4	MALBA	MALBA	
3.07	PRACOVNA HD	217,77	VYNIL	P6	MALBA	MALBA	
3.08	DEPOZITÁŘ KOVY	124,32	EPPOKOVÁ STĚNA	P4	MALBA	MALBA	
3.09	DEPOZITÁŘ SÁDRA	61,27	EPPOKOVÁ STĚNA	P7	MALBA	MALBA	
3.10	DEPOZITÁŘ KOVY	31,42	EPPOKOVÁ STĚNA	P7	MALBA	MALBA	
3.11	DEPOZITÁŘ NÁBYTEK	110,12	EPPOKOVÁ STĚNA	P4	MALBA	MALBA	
3.12	DEPOZITÁŘ NÁBYTEK	121,64	EPPOKOVÁ STĚNA	P4	MALBA	MALBA	
3.13	CHODBA	145,36	KERAMICKÁ OLÁŽBA	P5	MALBA	MALBA	
3.14	CHODBA	12,88	KERAMICKÁ OLÁŽBA	P9	MALBA	RASTR 1	
3.15	WC ŽENY	2,88	KERAMICKÁ OLÁŽBA	P9	KERAMICKÝ OBKLAD	RASTR 2	
3.16	WC MUŽI	2,49	KERAMICKÁ OLÁŽBA	P9	KERAMICKÝ OBKLAD	RASTR 2	
3.17	KUCHYNKA	16,73	KERAMICKÁ OLÁŽBA	P9	MALBA	RASTR 1	KERAMICKÝ OBKLAD
3.18	CHODBA	19,50	KERAMICKÁ OLÁŽBA	P5	MALBA	RASTR 1	
3.19a	SCHODIŠTĚ	7,73	STAV KAMENNÉ STUPNĚ	MALBA	MALBA	SDK	
3.19b	SCHODIŠTĚ	9,44	STAV KAMENNÉ STUPNĚ	MALBA	MALBA	SDK	
3.19c	SCHODIŠTĚVÁ PROSTĚLA	15,15	KERAMICKÁ OLÁŽBA	P10	MALBA	MALBA	SDK KUPŘI
3.20	DOZBOVÁKOVÝ POTRAT-PRACI	19,98	VYNIL	P13	MALBA	RASTR 1	
3.21	PRACOVNA	16,95	VYNIL	P13	MALBA	RASTR 1	
3.22	SCHODIŠTĚ	17,30	KERAMICKÁ OLÁŽBA	P9, P10	MALBA	MALBA	
3.23	CHODBA	132,77	KERAMICKÁ OLÁŽBA	P5	MALBA	MALBA	
3.24	DEPOZITÁŘ VELKÝ PAPIR	166,36	EPPOKOVÁ STĚNA	P4	MALBA	MALBA	
3.25	DEPOZITÁŘ UMELECKÝ PRŮMYSL	107,17	EPPOKOVÁ STĚNA	P7	MALBA	MALBA	
3.26	PŘECHODOVÁ MÍSTNOST CHLÁZENÍ	10,70	EPPOKOVÁ STĚNA	P7	MALBA	MALBA	
3.27	PRACOVNA HD	3,32	VYNIL	P6	MALBA	SDK	
V1	VÝSTAV	8,35	BEZPŘÍKASNÝ NÁTER				
V2	NÁKLADNÍ VÝTAH	8,35	BEZPŘÍKASNÝ NÁTER				

LEGENDA ZNAČENÍ

- STÁVAJÍCÍ KONSTRUKCE
- KONSTRUKCE URČENÉ K REPAR / KOPÍ
- NOVÉ KONSTRUKCE
- STÁVAJÍCÍ OCELOVÁ KONSTRUKCE
- STÁVAJÍCÍ KONSTRUKCE
- ŽELEZOBETON
- DOZBOVÁKOVÁ - KERAMICKÁ TVÁRNICE H: 240mm, P10, M5
- AKU ZDVO Z CHLADNÝCH BLOKŮ H: 250mm
- KERAMICKÁ TVÁRNICE H: 150mm
- SDK PŘÍČKA
- SDK PŘÍČKA
- SDK PŘÍČKA
- PŘÍKLESA PŘÍČKA
- PŘÍKLESA FASÁDA
- PUR SENOVÝCH PANELE H: 60 mm

POZNÁMKA:

POZN. 1:
SPLOŠNÁ PŘÍRUBA OCELOVÝCH NOSNÍKŮ KLENB BUDE OBLOŽENA PROTIPŮŽNÁMÍ OBKLADEN Z MINERÁLNÍ VATY TL 20mm A OPATŘENA ARMONOVOU FASÁDNÍ OMTÍKOU

POZN. 2:
SPLOŠNÁ PŘÍRUBA NOVÝCH OCELOVÝCH NOSNÍKŮ BUDE OBLOŽENA PROTIPŮŽNÁMÍ OBKLADEN Z MINERÁLNÍ VATY TL 40mm A OPATŘENA ARMONOVOU FASÁDNÍ OMTÍKOU

POZNÁMKA:
PŘED ZAHÁJENÍM STAVEBNÍCH PRACÍ NUTNO PŘED ZKONTROLOVAT VŠECHNY MÍRY A OVĚŘIT S PROJEKTOVOU DOKUMENTACÍ.

±0,000 = 233,100 m.n.m.

PROJEKTANT:	Ing. Mařík KUDLÍK	INVENTOR:	Ing. Mařík KUDLÍK
VYPRACOVATEL:	Ing. arch. Nikola ŠTĚPÁNKOVÁ	PROJEKTANT:	Ing. Mařík KUDLÍK
KONTROLOVAL:	Ing. Martin LILICHÝ	PROJEKTANT:	Ing. Mařík KUDLÍK
ČÁST DOKUMENTACE:		PROJEKTANT:	Ing. Mařík KUDLÍK
D.1.1. ARCHITEKTONICKO-STAVEBNÍ ŘEŠENÍ		PROJEKTANT:	Ing. Mařík KUDLÍK
Stavební úpravy objektu Gayerových kasáren vč. přístavby, Opletalova 334/2, Hradec Králové		PROJEKTANT:	Ing. Mařík KUDLÍK
K.Ú. Hradec Králové, parc.č. st. 291/4		PROJEKTANT:	Ing. Mařík KUDLÍK
PŮDORYS 3.NP - NOVÝ STAV		PROJEKTANT:	Ing. Mařík KUDLÍK
FORMÁT:	14xA4	PROJEKTANT:	Ing. Mařík KUDLÍK
DATUM:	04/2018	PROJEKTANT:	Ing. Mařík KUDLÍK
STUPĚN:	DPS	PROJEKTANT:	Ing. Mařík KUDLÍK
ZAKÁZKOVÉ ČÍSLO:	TO-483-DPS	PROJEKTANT:	Ing. Mařík KUDLÍK
MĚŘÍTKO:	1:100, 1:50	PROJEKTANT:	Ing. Mařík KUDLÍK
ČÍSLO VÝKRESU:	D.1.1.b.2.10.	PROJEKTANT:	Ing. Mařík KUDLÍK